

Møte 5/2023 i Roviltnemnda for region 7 – Nordland

Sak 26/2023

d) Orientering fra Statsforvalteren i Nordland om aktuelle saker

Øyvind Skogstad & Charlotte Holmstad Arnesen



Statsforvalteren i Nordland

*Nordlaanten Staatehaaltoje
Nordlánda Stáhtaháldadiddje*

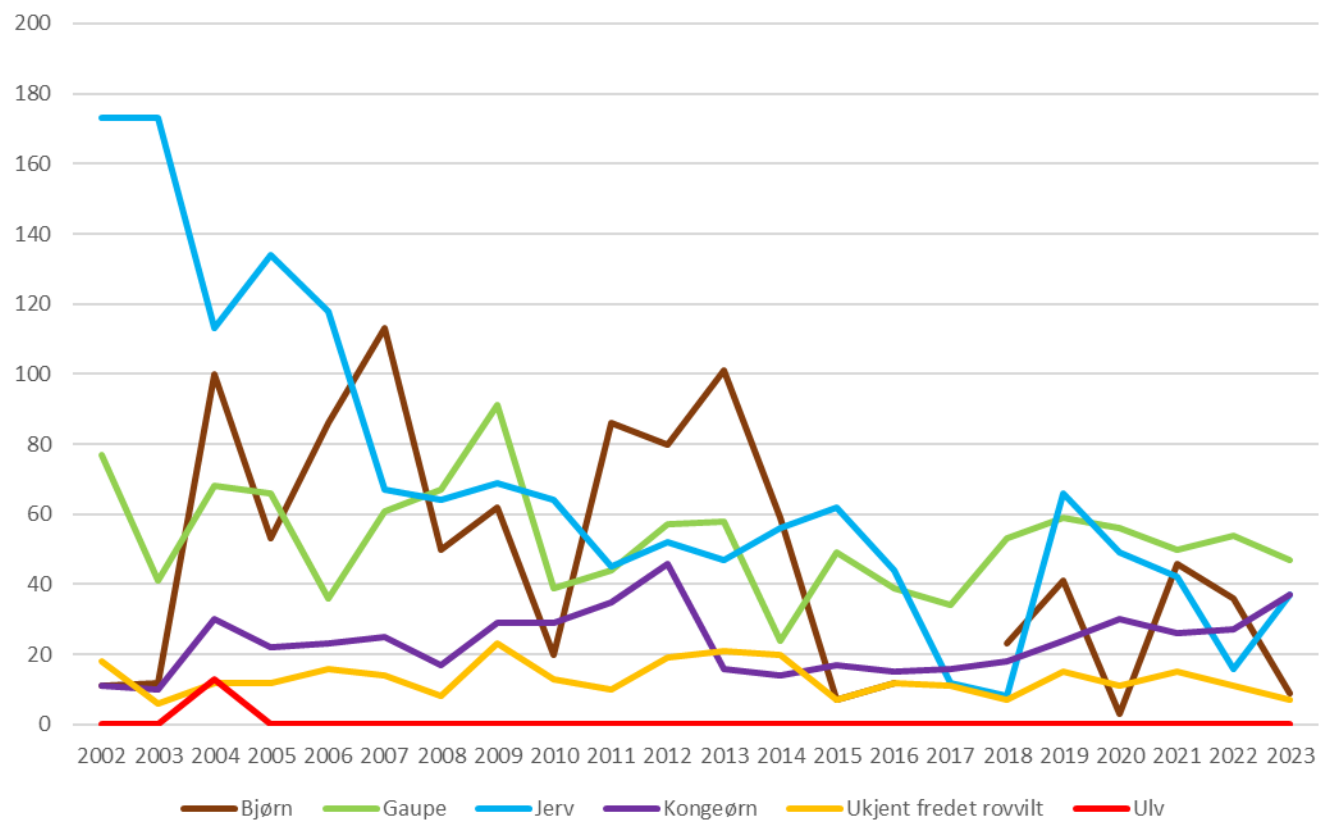


– virker til Nordlands beste

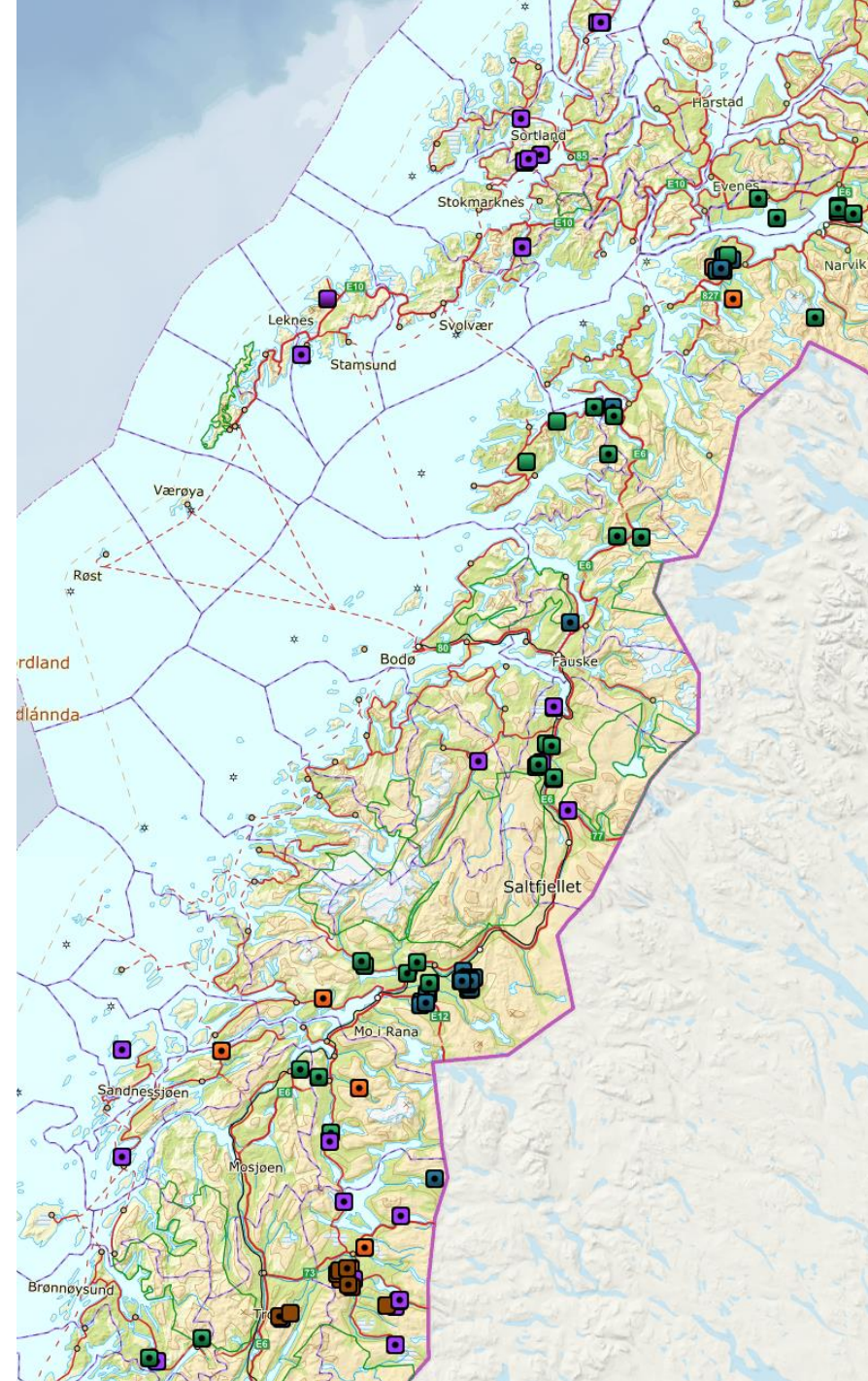
Beitesesongen for sau 2023



Antall påviste rovviltskader på sau i Nordland
2002-2023*



— virker til Nordlands beste



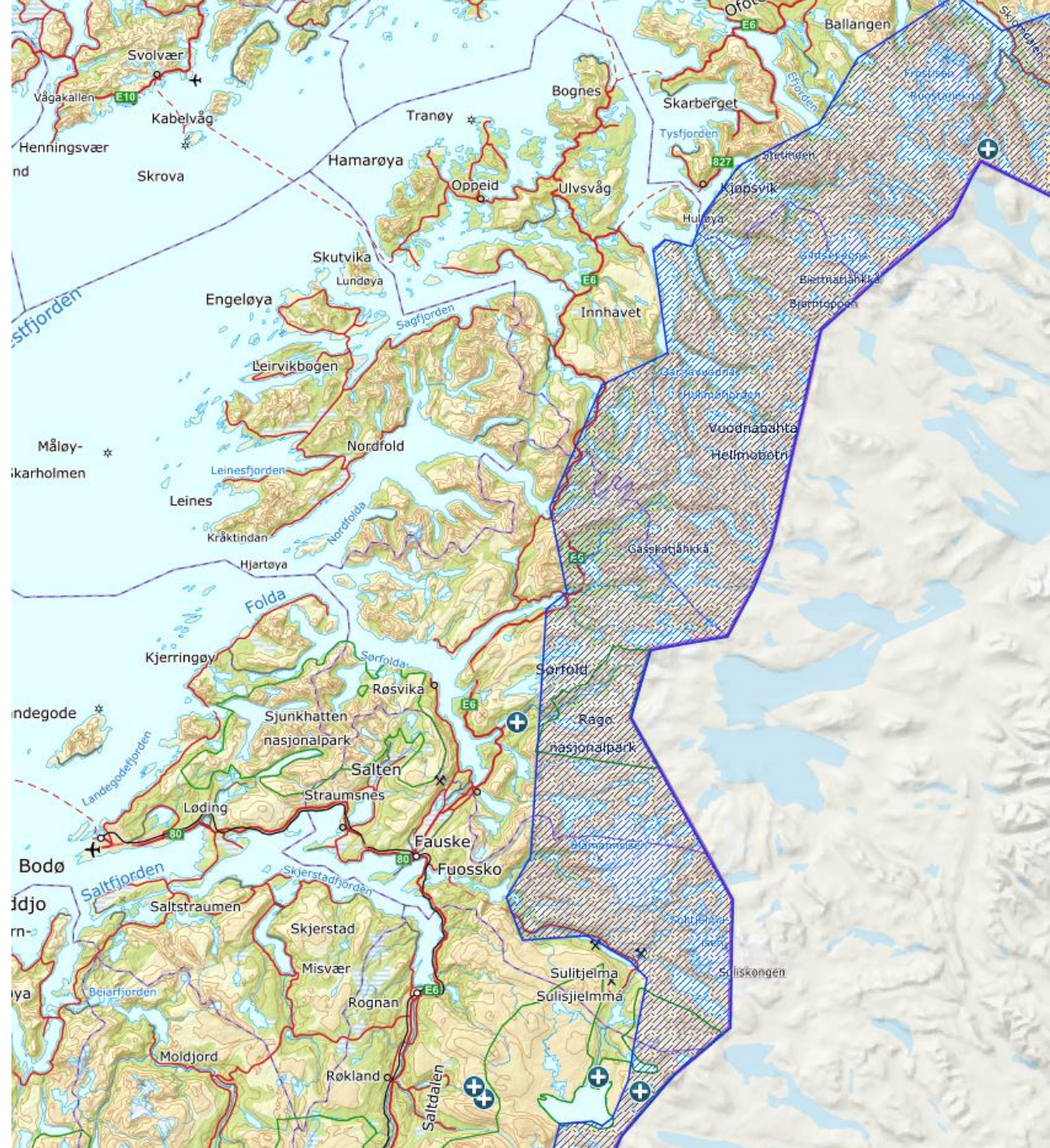
Lisensfelling på jerv 2023/2024

Total avgang siden vedtaksdato: 6 jerv

- Ei tisper og en hannvalp tatt ut på ekstraordinært uttak i vår
- To hannjerv felt på lisensfelling
- To jerv (en hann) funnet død

11 jerv igjen på kvota, hvorav seks tisper.

– virker til Nordlands beste





FKT-midler 2023

- Rapporteringsfrist i oktober/november, for tidlig å si noe om samlet forbruk.
- Alt tyder på at vi har en del restmidler tilgjengelig.
- Budsjett til akuttmidler var på 1 500 000,-. Stipulert forbruker kr 105 000,- til reindrift, kr 150 000,- til sauenæringa og kr 440 000,- til skadefellingsforsøk. Sum kr 695 000,-, altså er kr 805 000,- ubrukt.
- Søknader om restmidler i reindriffta, søknadsfrist 22. oktober. Samlet søknadssum kr 4,1 mill. Tiltakene fordeler seg på flytting, fôring og diverse tekniske tiltak.

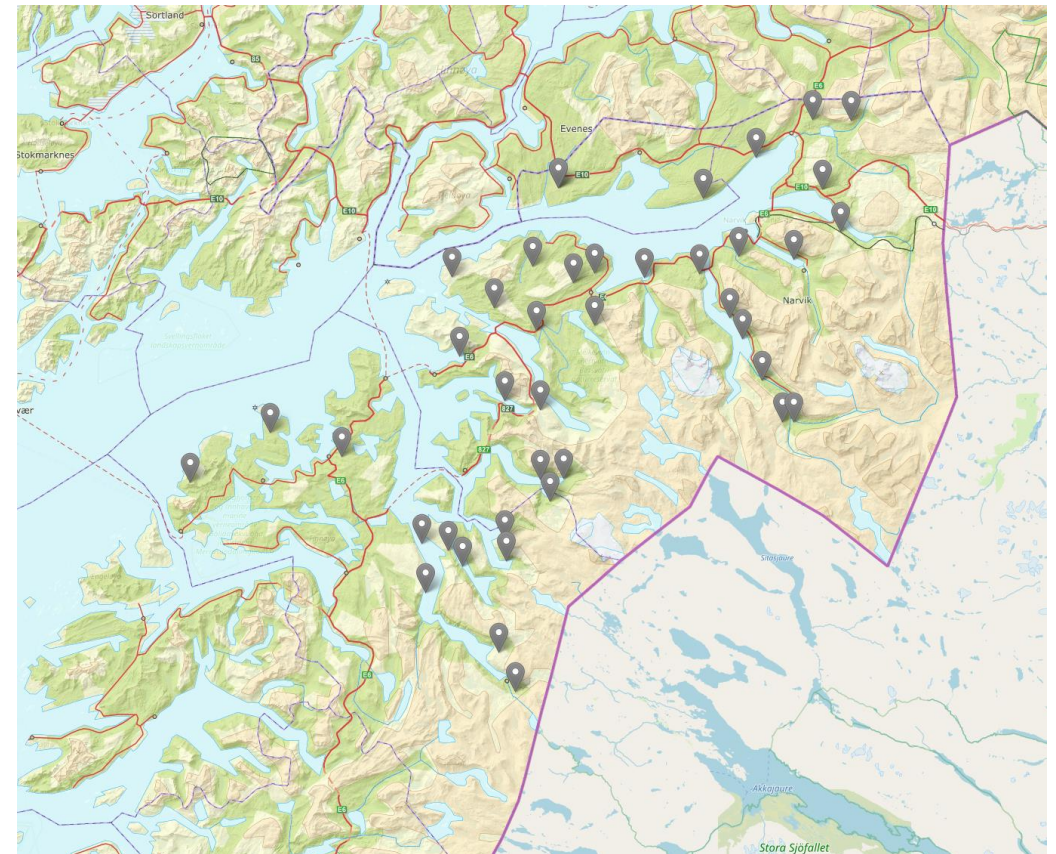


Bruk av viltkamera til overvåking av gaupe

Kortere snøsesong gir utfordringer for dages overvåking av gaupe.

To prosjekter i Nordland:

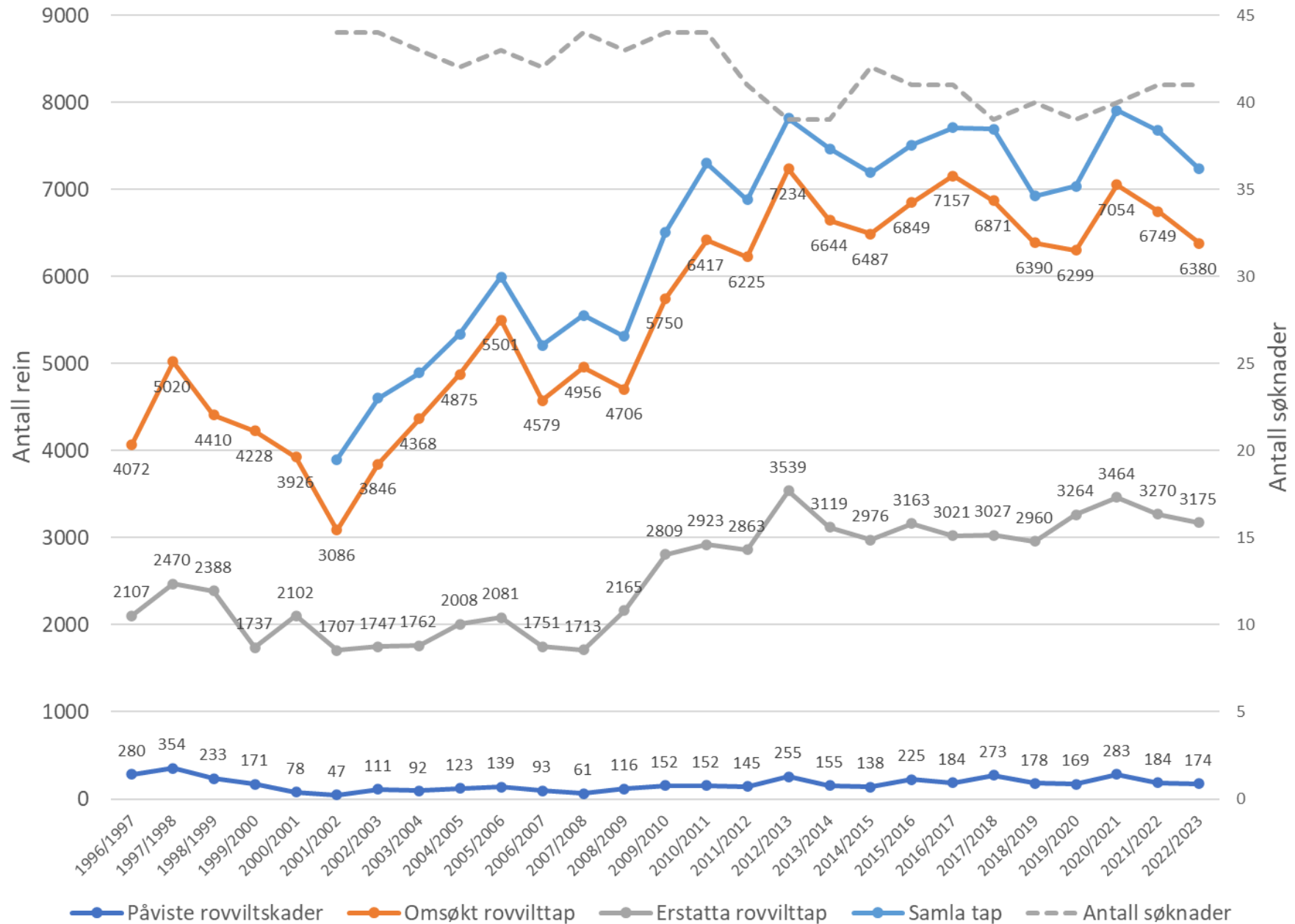
- Scandcam Nord-Norge
- Viltkameraprojektet Fauske, Sørfold, Hamarøy og Steigen, ledet av Nordlandsforskning



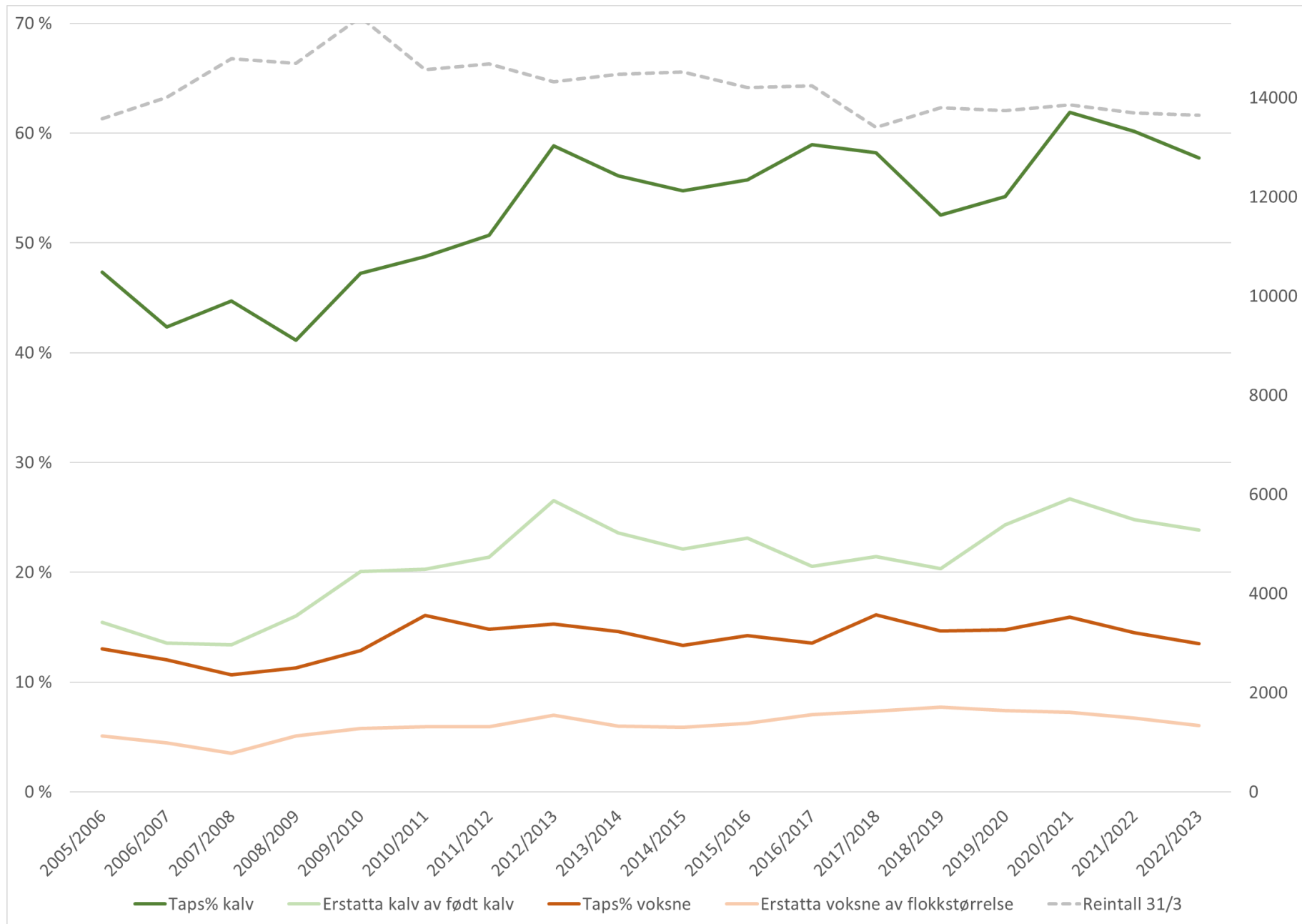
Scandcam i Nordland (kilde: viltkamera.nina.no)

— virker til Nordlands beste

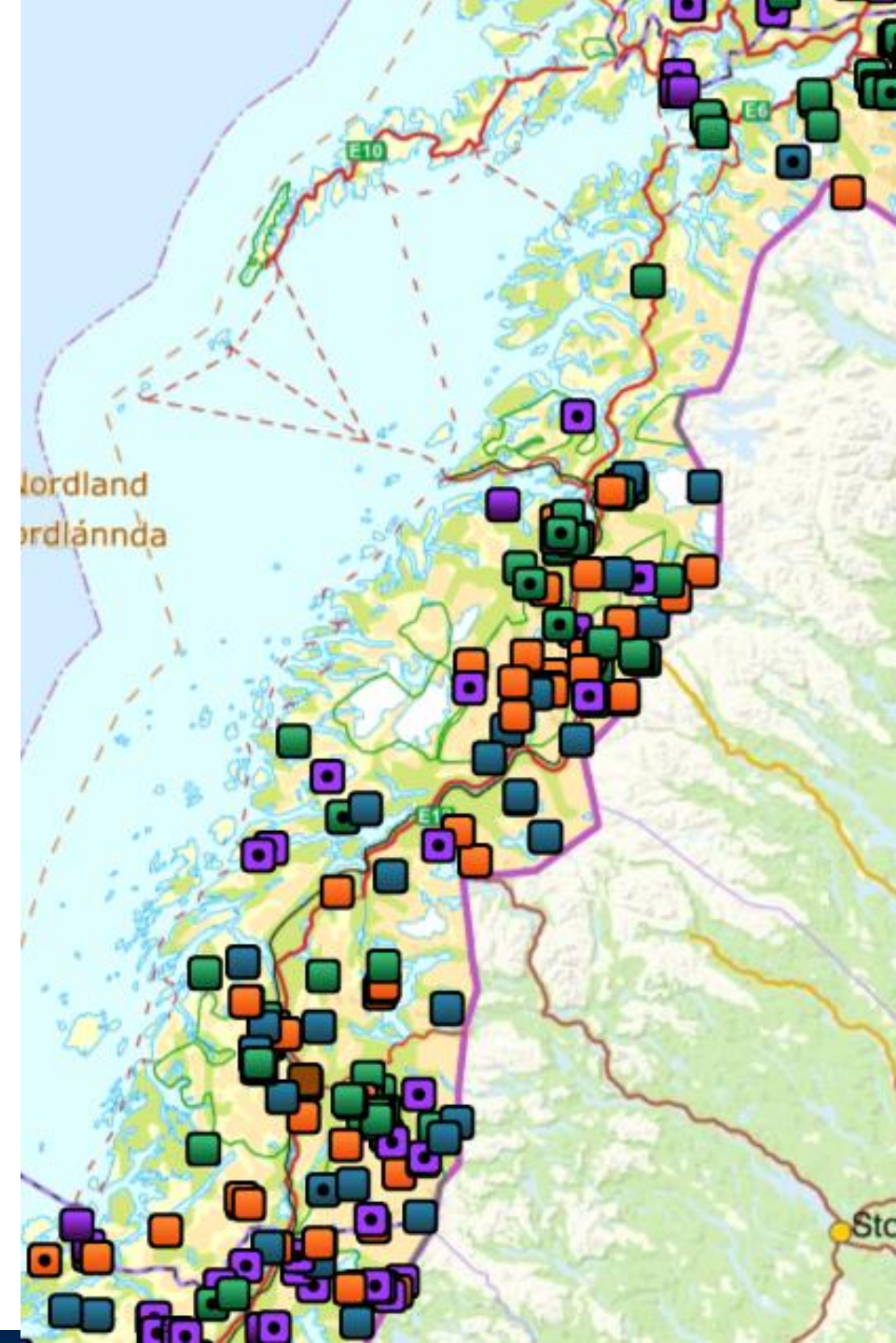
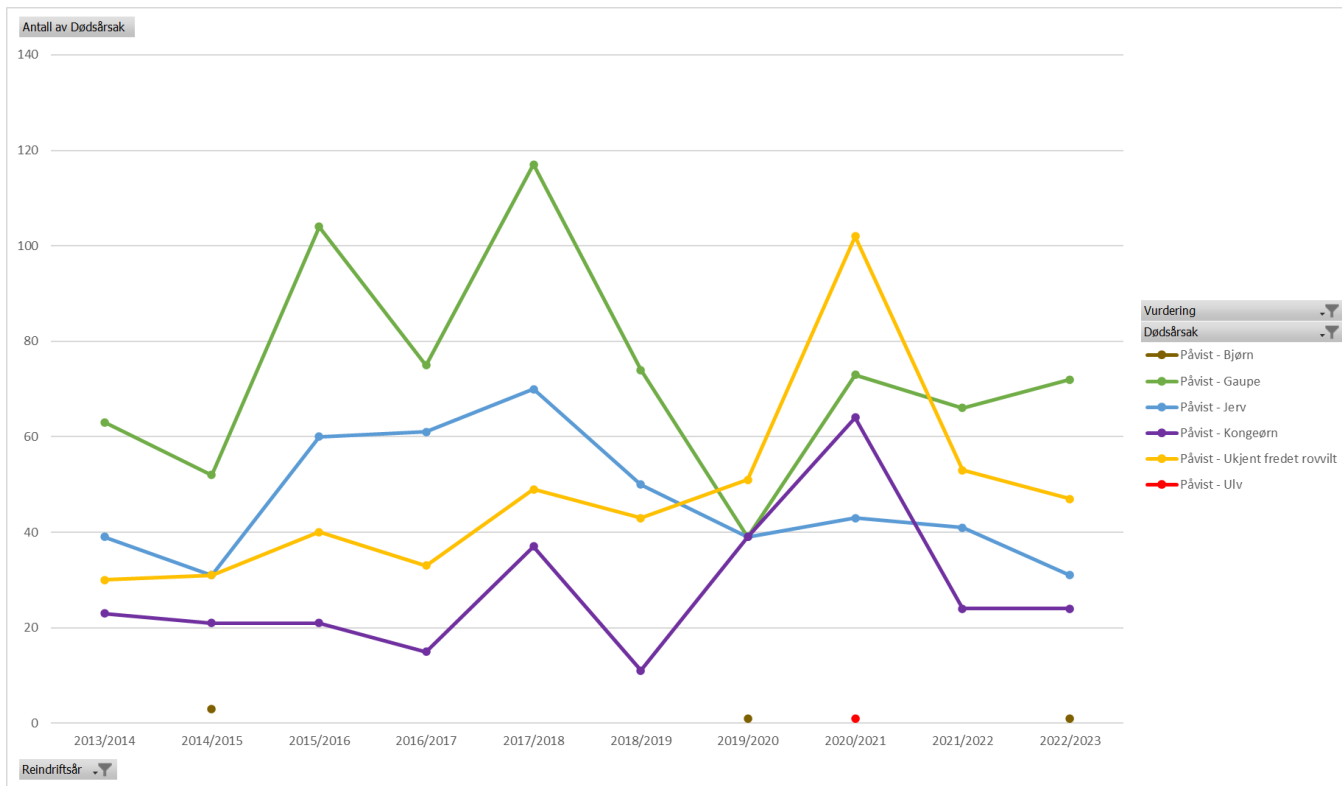
Erstatning for rein drept av fredet rovvilt Nordland reinbeiteområde



— virker



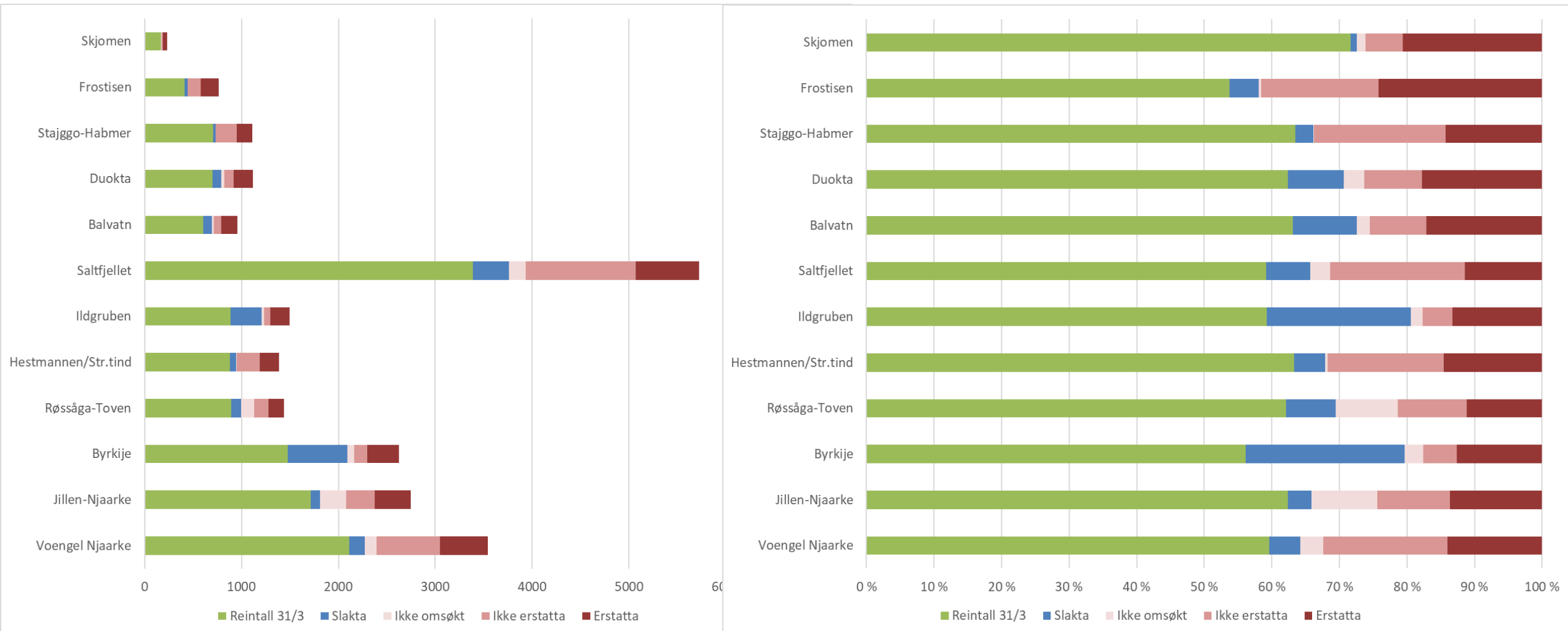
— virker til Nordlands beste



- virker til Nordlands beste



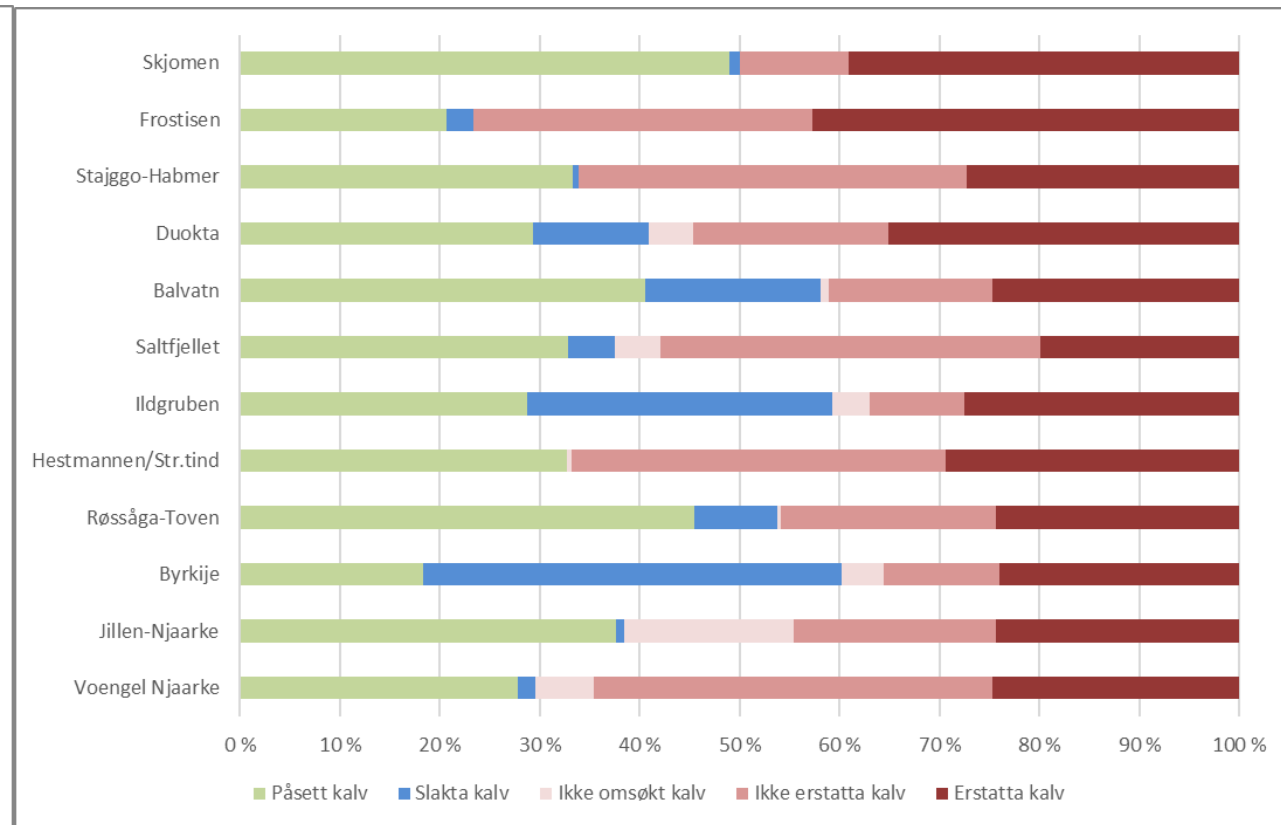
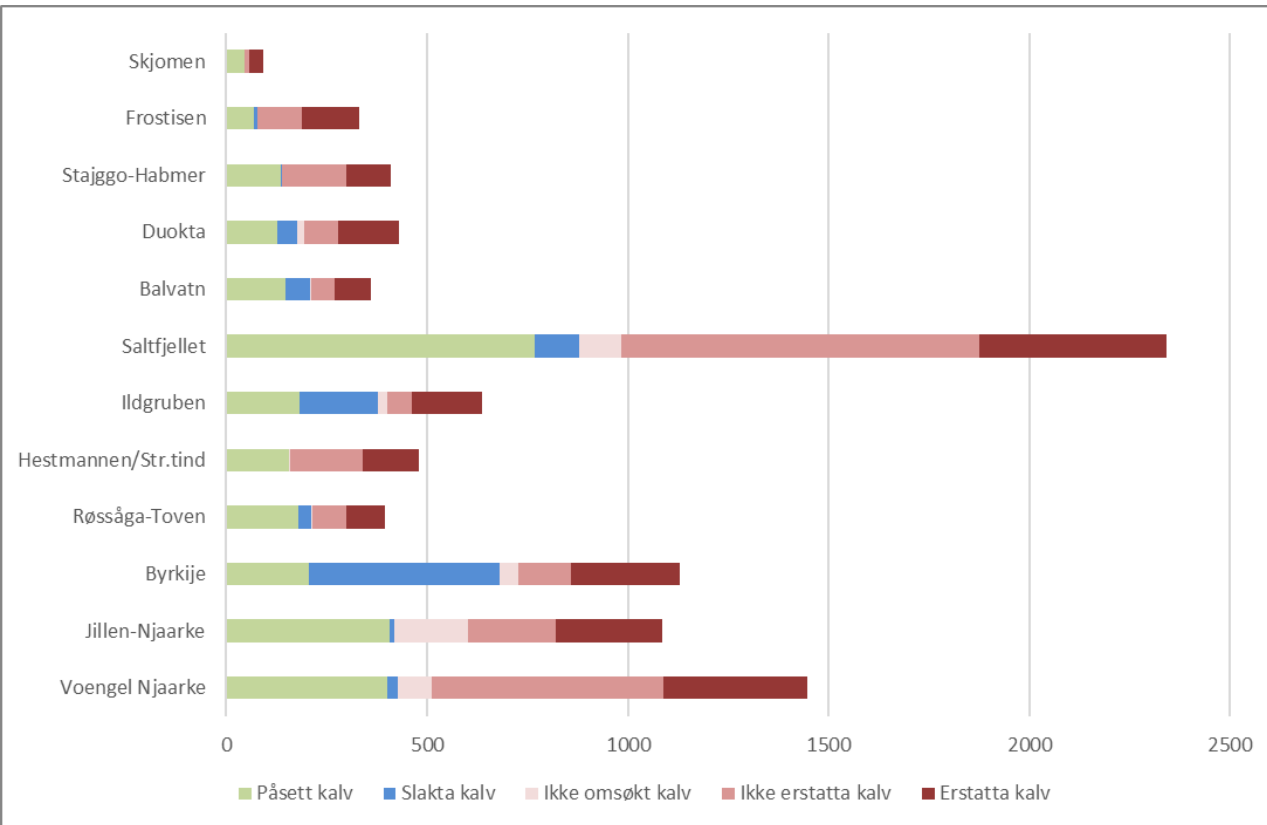
Distriktsvis oversikt både voksne og kalv, fordelt på slutflokk, slakt og ulike former for tap



- virker til Nordlands beste



Distriktsvis oversikt kalv, fordelt på slutflokk, slakt og ulike former for tap



— virker til Nordlands beste



Flest påvist tapt og erstatta til gaupe.

	Påviste tap		Erstatta tap	
Gaupe	72	41 %	1417	45 %
Jerv	31	18 %	1125	36 %
Bjørn	1	1 %	19	1 %
Ulv	0	0 %	0	0 %
Kongeørn	24	14 %	385	12 %
Ukjent freda r.	46	26 %	219	7 %



— virker til Nordlands beste